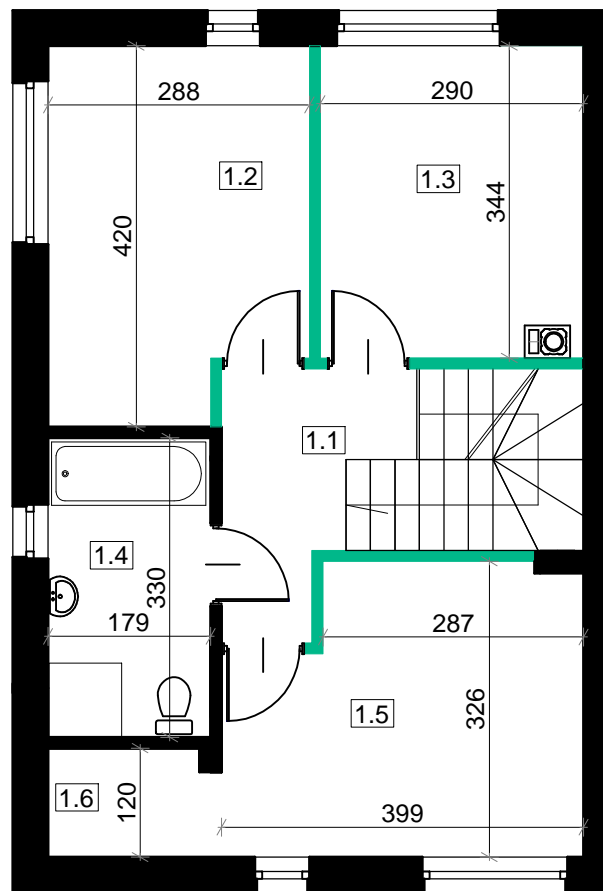
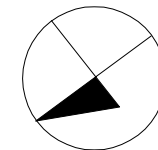


PARTER 0

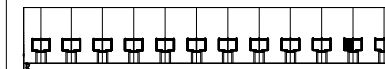


PIĘTRO +1



LOKAL : 2B

nr	nazwa pomieszczenia	pow.
PARTER		
0.1	HOL WEJŚCIOWY	4,34
0.2	KUCHNIA	5,33
0.3	POKÓJ DZIENNY	24,10
0.4	TOALETA	1,70
0.5	POM.GOSP.	2,58
0.6	GARDEROBA	1,30
0.7	SCHODY	3,02
		42,37
PIĘTRO		
1.1	HOL	4,40
1.2	POKÓJ	10,97
1.3	POKÓJ	9,50
1.4	ŁAZIENKA	5,72
1.5	POKÓJ	11,57
1.6	GARDEROBA	2,00
		44,16
RAZEM (pow. użytkowa)		86,53
ŚCIANKI DZIAŁOWE		1,65
RAZEM (pow. całkowita)		88,18



Powierzchnia użytkowa pomieszczeń obliczona jest wg normy PN-ISO 9836:1997,ITD "
Powyższa karta katalogowa ma charakter informacyjny i nie stanowi oferty handlowej w rozumieniu
art. 66 paragraf 1 kodeksu cywilnego oraz innych właściwych przepisów prawnych.
Karta została opracowana na podstawie projektu budowlanego.
Niewielkie różnice wymiarów i usytuowania elementów mogą wystąpić w trakcie realizacji prac budowlanych.

LEGENDA:

- ŚCIANA NIEROZBIERALNA
- ŚCIANKA DZIAŁOWA NADAJĄCA SIĘ DO DEMONTAŻU
- HP WYSOKOŚĆ PARTERU=2,78